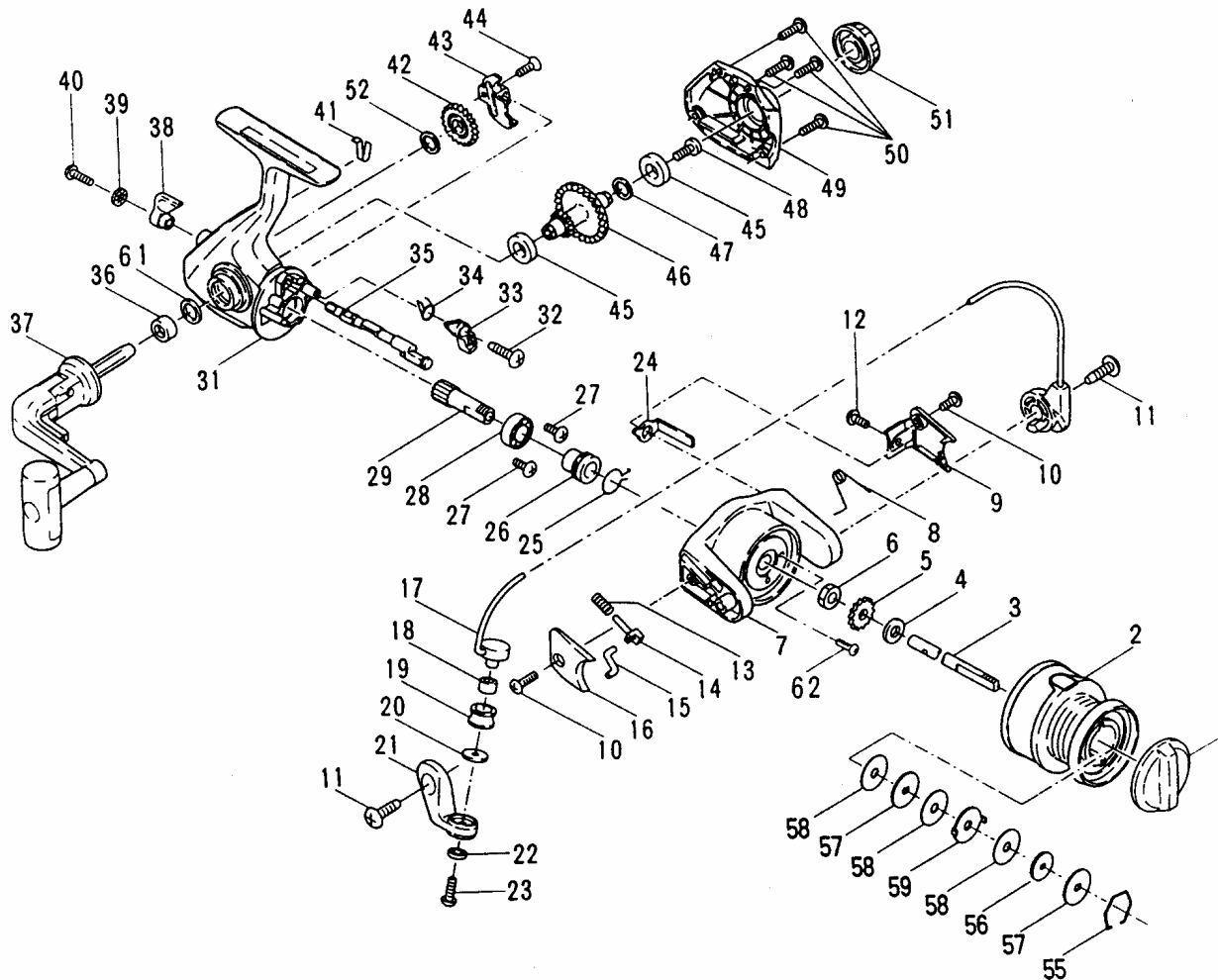


PARTS LIST FOR MODEL 2000



KEY NO.	PART NO.	DESCRIPTION
1	052 1500	Drag Knob ASM. w/Spring
2	047 2000	Spool Assembly
3	039 2000	Spool Shaft
4	060 1500	Thrust Washer
5	040B2000	Click Ratchet
6	038 1000	Rotor Nut
7	027 2000	Rotor Cup
8	106 2000	Cam Lever Spring
9	227 2000	Cam Lever Cover
10	050 1000	Cover Screw (2)
11	031A1000	Arm Screw (2)
12	028B1500	Cam Lever Mtg. Screw
13	034C1500	Pivot Spring
14	034B1000	Pivot Shaft
15	034A1500	Pivot Arm
16	027A2000	Bail Pivot Cover
17	024 2000	Bail Wire Assembly
18	035A1000	Line Roller Bushing
19	035 1000	Line Roller
20	132 1000	Roller Washer
21	034 1500	Bail Arm
22	022A875	Washer
23	036 1000	Bail Stud Screw
24	028A2000	Cam Lever
25	230 1500	Silent Dog Spring
26	019A1500	Pinion Spacer
27	023 1000	Bearing Mtg. Screw (2)
28	020 1000	Ball Bearing
29	019 1500	Pinion Gear
31	001 2000	Housing
32	003 1500	Dog Mounting Screw
33	004 1500	Anti-Reverse Dog
34	004A1500	Dog Spring
35	006A1500	Eccentric Shaft
36	015A1000	Handle Spacer
37	015 1000	Handle Assembly
38	006E1000	Eccentric Lever
39	006G1000	Thrust Washer
40	006F1000	Ecc. Lever Mounting Scr.
41	006D1000	Ecc. Shaft Spring
42	231 1500	Crosswind Gear
43	043 1500	Crosswind Block
44	044 1500	Crosswind Block Screw
45	002A1500	Cover & HSG Bushing (2)
46	008 1500	Main Gear
47	008A1500	Main Gear Shim
48	009A1000	Standard Drive Screw
49	045 2000	Housing Cover
50	046 1000	Cover Screw (4)
51	233 1000	Bearing Cover
52	231A1500	Crosswind Gear Shim
**53	048 2000	Spool Click Tongue
**54	022 1000	Click Tongue Screw
55	051 1000	Drag Retaining Ring
56	052A1000	Drag Washer
57	057 1000	Keyed Drag Washer (2)
58	006 1000	Teflon Drag Washer (3)
59	058 1000	Ear Drag Washer (1)
**60	040C4000	Washer
61	015B900	Handle Washer
62	305 875	Rotor Nut Locking Screw

PARTS LIST FOR MODEL 2000

KEY

KEY NO.	PART NO.	DESCRIPTION	DESCRIPCION	DESCRIPTION
1	052 1500	poignée du dispositif de freinage avec ressort	Pomo de freno con resorte "ASM"	Bremsknopf m. Feder
2	047 2000	bobine	Montaje de bobina	Spule
3	039 2000	axe de la bobine	Eje de bobina	Spulenwelle
4	060 1500	rondelle de butée	Arandela de presión	Druckscheibe
5	040B2000	roue dentée du cliquet	Trinquete de piñón	Klickratsche
6	038 1000	écrou du rotor	Tuerca giratoria	Rotormutter
7	027 2000	calotte du rotor	Cubeta giratoria	Rotorbecher
8	106 2000	ressort du levier à came	Muelle de palanca retractable	Nockenhebelfeder
9	227 2000	couvercle du levier à came	Protector de palanca retractable	Nockenhebelabdeckung
10	050 1000	vis du couvercle (2)	Tornillo del protector (2)	Deckelschraube (2)
11	031A1000	vis de l'anse de panier (2)	Tornillo de brazo (2)	Achsschraube (2)
12	028B1500	vis de fixation du levier à came	Tornillo de montaje de palanca retractable	Nockenhebelbefestigungsschraube
13	034C1500	ressort du pivot	Resorte del pivote	Gelenkbolzenfeder
14	034B1000	arbre du pivot	Eje del pivote	Gelenkbolzen
15	034A1500	bras du pivot	Brazo del pivote	Gelenkarm
16	027A2000	calotte du pivot de l'anse de panier	Protector de asa del pivote	Abdeckung des Schnurfangbügeldrehpunkts
17	024 2000	fil de l'anse de panier	Montaje del asa de alambre	Schnurfangbügeldraht
18	035A1000	manchon de l'enrouleur	Cojinete del sedal	Schnurlaufrollchenbuchse
19	035 1000	enrouleur	Rodillo	Schnurlaufrollchen
20	132 1000	rondelle de l'enrouleur	Arandela de rodillo	Unterlegscheibe für Röllchen
21	034 1500	axe de l'étrier	Brazo del asa	Schnurfangbügel
22	022A875	rondelle	Arandela	Unterlegscheibe
23	036 1000	vis de fixation de l'anse de panier	Tornillo del asa de perno	Schnurfangbügel-Gewindestift
24	028A2000	levier à came	Palanca retractable	Nockenhebel
25	230 1500	ressort de taquet silencieux	Resorte de soporte silencioso	Klinkenfeder, geräuschlos
26	019A1500	bague d'espacement du pignon	Espaciador de piñones	Abstandshalter für Antriebsritzel
27	023 1000	vis de fixation du roulement à billes (2)	Tornillo de montaje de soporte (2)	Lagerbefestigungsschraube (2)
28	020 1000	roulement à billes	Cojinetes de bolas	Kugellager
29	019 1500	pignon satellite	Piñones diferenciales	Antriebsritzel
31	001 2000	boîtier	Caja	Gehäuse
32	003 1500	vis de fixation du taquet	Tornillo de sujeción de montaje	Klinkenmontageschraube
33	004 1500	taquet antiretour	Gancho antirretroceso	Rücklaufsperrklinke
34	004A1500	ressort du taquet	Resorte de gancho	Klinkenfeder
35	006A1500	axe excentrique	Eje excéntrico	Exzenterwelle
36	015A1000	bague d'espacement de la manivelle	Espaciador de mango	Abstandshalter für Kurbelarm
37	015 1000	manivelle	Montaje de mango	Kurbelarm
38	006E1000	levier excentrique	Palanca excéntrica	Exzenterhebel
39	006G1000	rondelle de butée	Arandela de presión	Druckscheibe
40	006F1000	vis de fixation du levier excentrique	Tornillo de montaje de palanca excéntrica	Befestigungsschraube für Exzenterhebel
41	006D1000	ressort d'axe excentrique	Resorte de eje excéntrico	Exzenterwellenfeder
42	231 1500	engrenage de bobinage	Engranaje contra efecto de viento transversal	Querverlegungsgetriebe
43	043 1500	module de bobinage	Bloqueo de efecto de viento transversal	Querverlegungsblock
44	044 1500	vis du module de bobinage	Tornillo de bloqueo de efecto de viento transversal	Querverlegungsblockschraube
45	002A1000	couvercle et bague HSG (2)	Protector y forro de la caja (2)	Deckel- und Gehäusebuchse (2)
46	008 1500	engrenage principal	Engranaje principal	Hauptritzel
47	008A1500	cale de l'engrenage principal	Cuña del engranaje principal	Trimmscheibe für Hauptritzel
48	009A1000	vis Parker	Tornillo de chapa estándar	Hauptachsschraube
49	045 2000	couvercle du boîtier	Protector de la caja	Gehäuseabdeckung
50	046 1000	vis du couvercle (4)	Tornillo del protector (4)	Deckelschraube (4)
51	233 1000	calotte du roulement	Protector del soporte	Lagerabdeckung
52	231A1500	cale d'engrenage de bobinage	Cuña de engranaje contra efecto de viento transversal	Querverlegungsgetriebe-Trimmscheibe
**53	048 2000	languette du cliquet de la bobine	Lengüeta sonora de bobina	Spulenklickzunge
**54	022 1000	vis de la languette du cliquet	Tornillo de lengüeta sonora	Klickzungen-schraube
55	051 1000	bague de retenue du dispositif de freinage	Anilla de retención de freno	Bremshaltering
56	052A1000	rondelle de freinage	Arandela de freno	Unterlegscheibe
57	057 1000	rondelle de freinage cannelée (2)	Arandela de freno reforzada (2)	Gekehlte Unterlegscheibe für Bremse (2)
58	006 1000	rondelle de freinage en Téflon (3)	Arandela de freno de teflón (3)	Unterlegscheibe für Sternbremse (3), Teflon
59	058 1000	rondelle de freinage à tenon (1)	Arandela de arrastre (1)	Unterlegscheibe für Bremsöse (1)
**60	040C4000	rondelle	Arandela	Unterlegscheibe
61	015B900	rondelle	Arandela	Unterlegscheibe
62	305 875	vis	Tornillo	Schraube